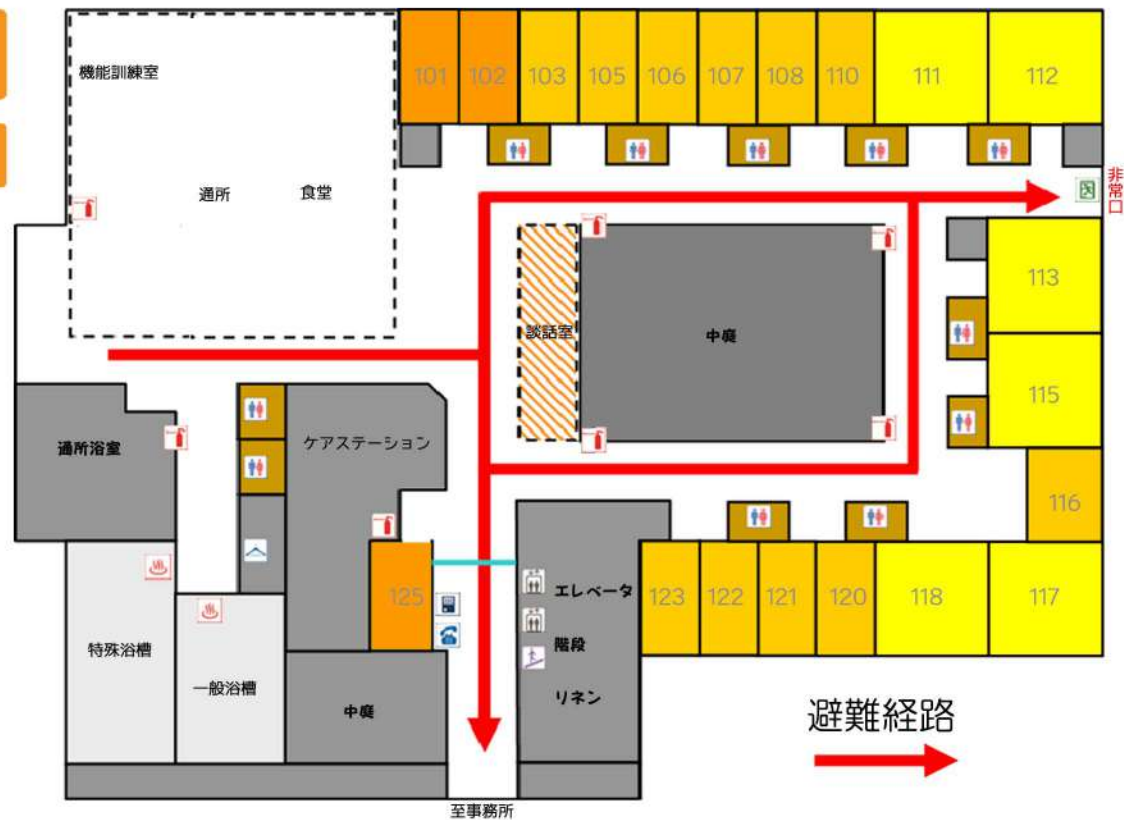
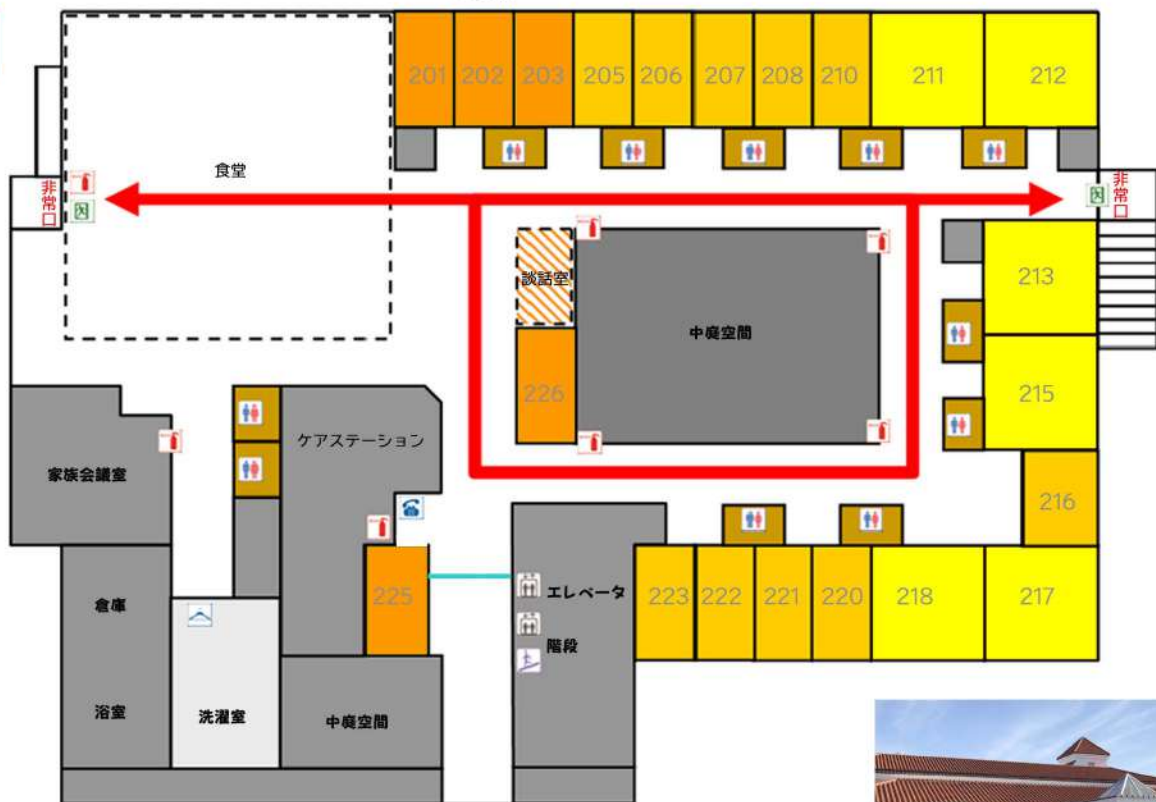


館内図

1F



2F



近隣図



東葉高速鉄道 西船橋駅より2駅 船山港駅より徒歩8分
 新京成バス JR船橋駅北口より25分 船山港駅下車 徒歩8分
 新京成バス JR東船橋駅北口より15分 船山港駅下車 徒歩8分



医療法人財団すいめい会
 介護老人保健施設
 オレンジガーデン・ケアセンター

〒274-0816
 千葉県船橋市芝山7-41-1
 TEL: 047-461-6865
 FAX: 047-461-6877



医療法人財団すいめい会

介護老人保健施設

オレンジガーデン・ケアセンター



運営方針「あいさつ」

福祉の里オレンジガーデン・ケアセンターは、心と身体の医療的ケアの中で介護・リハビリを必要とされる方々のための施設です。

地域の方々との交流や、周辺地域のあらゆる施設との密な連携、明るい家庭的な雰囲気をモットーに、様々な形で社会に貢献された皆様の一日も早い家庭復帰に向けて、医療、看護、介護など専門スタッフが真心をこめてご支援させていただきます。



理事長 石崎 満

ご利用の手続き

ご利用できる方

●65歳以上で介護認定を受けられている方

●40歳以上65歳未満の方

(国が指定する特定疾病により介護が必要と判断された方)

○入所

介護認定で要介護1～5の認定を受けられた方

要支援の認定を受けられた方は入所サービスをご利用できません

○通所・短期入所

要支援および要介護の認定を受けられた方

ご相談
お問い合わせ

お申し込み

利用判定

ご契約

ご利用開始

サービス内容

●介護老人保健施設サービス (長期入所)

介護が必要な方に一定期間ご入所いただき、医療管理のもと看護・介護サービス・リハビリテーション・レクリエーション等のサービスを提供し、家庭復帰を目指します。
また医師の診断による健康管理も行います。

●短期入所療養介護 (短期入所)

介護疲れ・冠婚葬祭等の事情により在宅介護が一時的に困難になった場合、短期間ご入所いただけます。
ご利用期間中はリハビリスタッフによる機能回復訓練が受けられます。

●通所リハビリテーション (通所)

日帰りでリハビリ、入浴、食事、レクリエーション等のケアサービスを行います。
心身機能の維持や閉じこもり防止、交流の場の確保や家庭介護負担の軽減を図ります。

●居宅介護支援事業所オレンジガーデン・ケアセンター

在宅で介護保険サービスを必要とする方に安心して生活していただけるよう、申請手続き・ケアプラン作成、サービス事業所との連携、調整をさせていただきます。

◆施設見学につきましては随時承っておりますので、お気軽にご連絡下さい。
◆個人情報について、当施設は個人情報保護法に基づき、業務上知り得た利用者又、その家族等に関する個人情報は漏らしません

